



EZ17

Гусеничные экскаваторы с нулевым выносом задней части



Компактность платформы - EZ17

Компактный экскаватор EZ17 - самая производительная модель с нулевым выносом задней части этого класса. Дизельный двигатель большого объема в сочетании с системой определения нагрузки LUDV и новой охлаждающей системой определяют высокую производительность и эффективность. Компактная и прочная конструкция обеспечивает продолжительный срок службы. Экскаватор EZ17 предоставляет превосходный полный обзор на 360°, вверх и вниз, с чрезвычайно широким полем.

- Самая производительная модель с нулевым выносом задней части этого класса с дизельным двигателем большого объема и системой определения нагрузки LUDV.
- Экскаватор с нулевым выносом задней части для эксплуатации на труднодоступных участках и участках с ограниченным пространством.
- Новая охлаждающая система обеспечивает высокую производительность даже при высокой температуре окружающей среды, вплоть до 45°C.
- Компактная и прочная конструкция гарантирует продолжительный срок службы.
- Чрезвычайно широкое поле обзора через верхнее окно.



Технические характеристики

Рабочие параметры

Транспортный вес мин.	1.595 кг
Рабочая масса	1.724 - 1.950 кг
Разрывное усилие макс.	9,1 кН
Усилие подъема макс.	18,7 кН
Глубина черпания макс.	2.486 мм
Высота разгрузки	2436 - 2550 мм
Высота разгрузки макс.	2.550 мм
Радиус черпания макс.	4.050 мм
Число оборотов поворотной платформы	9,4 1/мин
Д x Ш x В	3584 x 990 x 2362 мм

Параметры двигателя

Изготовитель двигателя	Yanmar
Тип двигателя	3TNV76
двигатель	3-цилиндровый дизельный двигатель с водяным охлаждением
Рабочий объем	1.116 см ³
Число оборотов	2.200 1/мин
Мощность двигателя по ISO	13,4 кВт
аккумулятор	30 Ач
Объем бака	22 л

Гидравлическая установка

Рабочий насос	Двойной насос переменной мощности и двойной шестеренчатый насос
Производительность подачи	39,6 л/мин
Рабочее давление для рабочей и тяговой гидравлики	240 бар
Рабочее давление Поворотный механизм	150 бар
гидравлический бак	21 л

комплект колес

Скорость передвижения макс.	4,8 км/ч
Ширина гусеницы	230 мм
Дорожный просвет	156 мм

Отвальный щит

Ширина	1.300 мм
--------	----------



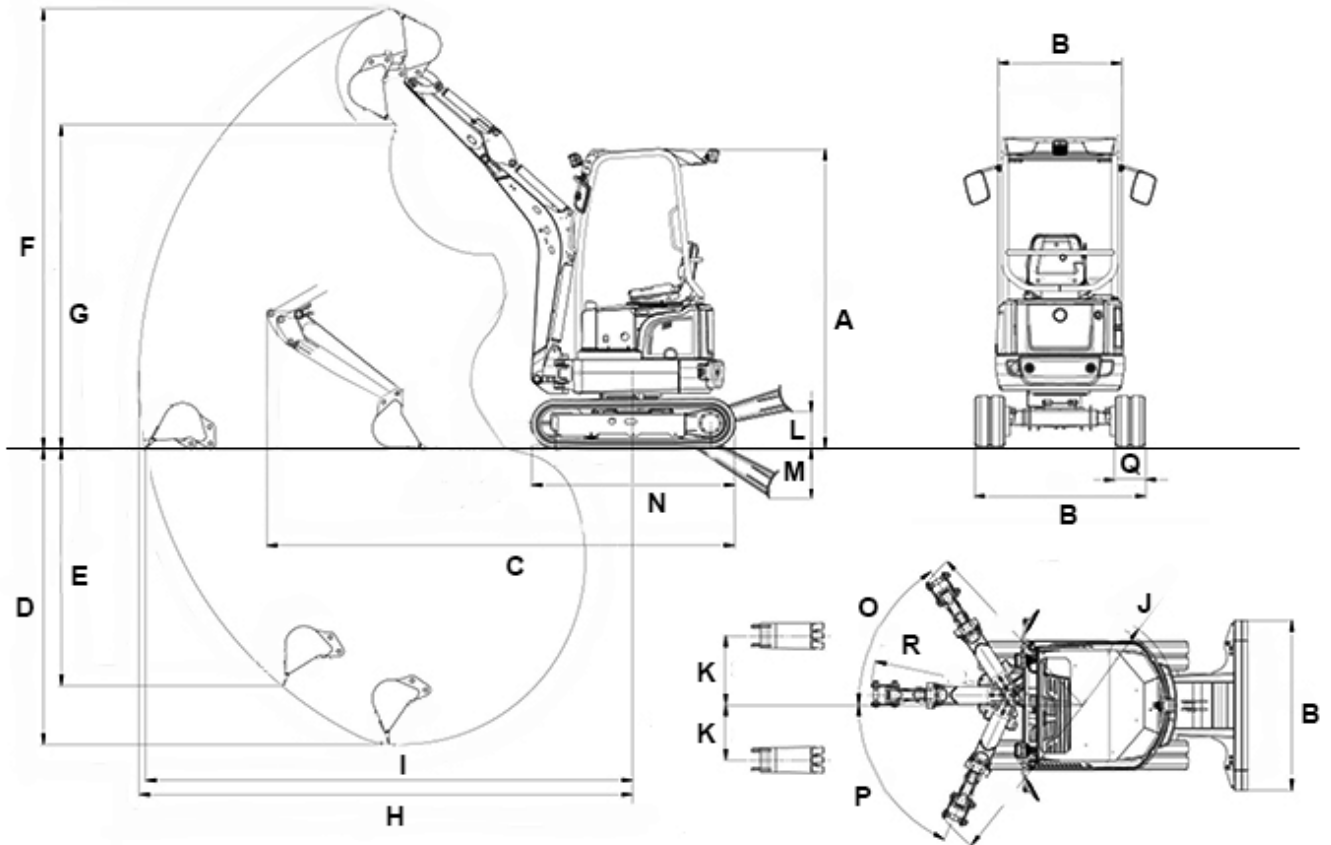
**WACKER
NEUSON**
all it takes!

Высота	230 мм
Уровень шума	
уровень шума (L _{wA}) в соотв. с 2000/14/EC	93 дБ(А)
Кабина - уровень звукового давления L _{pA} в соотв. с ISO 6394	79 дБ(А)



**WACKER
NEUSON**
all it takes!

Размеры



A	Высота	2.362 мм
B	Ширина тента	885 мм
B	Ширина поворотной платформы	990 мм
B	Ширина Ширина ходовой части в сдвинутом состоянии	1.300 мм
C	Транспортировочная длина (короткая рукоять ковша)	3.584 мм
C	Транспортировочная длина (длинная рукоять ковша)	3.551 мм
D	Глубина черпания макс. макс. (короткая рукоять ковша)	2.326 мм
D	Глубина черпания макс. макс. (длинная рукоять ковша)	2.486 мм
E	Глубина копания макс. по вертикали (короткая рукоять ковша)	1.713 мм
E	Глубина копания Макс. по вертикали (длинная рукоять ковша)	1.863 мм



**WACKER
NEUSON**
all it takes!

F	Высота копания макс. (короткая рукоять ковша)	3.462 мм
F	Высота копания макс. (длинная рукоять ковша)	3.576 мм
G	Высота разгрузки макс. макс. (короткая рукоять ковша)	2.436 мм
G	Высота разгрузки макс. макс. (длинная рукоять ковша)	2.550 мм
H	Радиус черпания макс. макс. (короткая рукоять ковша)	3.899 мм
H	Радиус черпания макс. макс. (длинная рукоять ковша)	4.050 мм
I	Радиус действия Макс. вылет на уровне грунта (короткая рукоять ковша)	3.848 мм
I	Радиус действия Макс. вылет на уровне грунта (длинная рукоять ковша)	4.002 мм
J	Радиус поворота задней части Мин.	660 мм
K	Перемещение стрелы Макс. перемещение стрелы к центру ковша, вправо	533 мм
K	Перемещение стрелы Макс. перемещение стрелы к центру ковша, влево	418 мм
L	Высота подъема макс. отвала выше уровня грунта	271 мм
M	Глубина копания макс. отвала ниже уровня грунта	390 мм
N	Длина Общая длина гусеничного движителя	1.607 мм
O	Угол поворота Макс. вправо	57 °
P	Угол поворота Макс. влево	65 °
Q	Ширина гусеницы	230 мм
--	Расстояние между ковшом и отвалом (короткая рукоять ковша)	332 мм
--	Расстояние между ковшом и отвалом (длинная рукоять ковша)	260 мм
R	Радиус поворота стрелы центральный	1.627 мм
--	Радиус поворота стрелы правый	1.519 мм
--	Радиус поворота стрелы левый	1.372 мм
--	Высота Отвал	230 мм



**WACKER
NEUSON**
all it takes!

Примечание

Обратите внимание, что доступность различных видов оборудования может варьироваться в зависимости от страны, в которой находится заказчик. Вполне возможно, что определенная информация или выпускаемый продукт могут быть недоступны в вашей стране. Более точная информация о мощности двигателя приведена в руководстве по эксплуатации; фактическая отдаваемая мощность может изменяться в зависимости от условий эксплуатации.

За исключением ошибок и пропусков. Изображения.

Copyright © 2018 Wacker Neuson SE.