

# ГУСЕНИЧНЫЙ БУЛЬДОЗЕР 950К

СЕРИИ К



JOHN DEERE



**ПЕРЕМЕЩАЙТЕ  
БОЛЬШЕ МАТЕРИАЛА**



НОВЫЙ  
ГУСЕНИЧНЫЙ БУЛЬДОЗЕР 950К



+



НАДЕЖНОСТЬ ПРОИЗВОДИТЕЛЬНОСТЬ



ОТЛИЧНОЕ СОЧЕТАНИЕ:

**МОЩНОСТЬ**  
**И ЭФФЕКТИВНОСТЬ**





## ДОРОГИ — НАШЕ ДЕЛО

### ОТЛИЧНАЯ ТЕХНИКА ДЛЯ СТРОИТЕЛЬСТВА ДОРОГ И ДРУГИХ РАБОТ

Модель 950К замыкает линейку бульдозеров John Deere, демонстрируя непревзойденное сочетание мощности и эффективности. Ее отличает большой тяговый момент, чем у предшествующих моделей. А наличие режима Eco позволяет регулировать обороты двигателя, сокращая при этом расход топлива.

#### Режим Eco

Экономичный режим, доступный в стандартной комплектации, обеспечивает максимальную экономию топлива без снижения производительности, а также автоматическую регулировку оборотов двигателя и параметров трансмиссии с учетом текущей нагрузки. По сравнению с машинами, оснащенными обычной трансмиссией с гидротрансформатором, экономия топлива на этой модели может достигать 20%.

#### Более мощное тяговое усилие

Гидростатическая трансмиссия обеспечивает на 15 % большее тяговое усилие, чем обычные трансмиссии с гидротрансформатором.

#### Легкость управления

Эргономичный джойстик позволяет, не прикладывая больших усилий, выполнять повороты, выбирать скорость и направление хода. Кнопка выбора скорости хода оснащена фиксатором, поэтому оператору не требуется постоянно следить за его положением.



**СОКРАЩЕНИЕ РАСХОДА  
ТОПЛИВА В РЕЖИМЕ ECO  
ДО 20 %**



## ЕДИНСТВЕННЫЙ В СВОЕМ КЛАССЕ

Ваше мнение очень важно для нас, поэтому мы прислушались к вашим запросам на надежный и высокопроизводительный бульдозер в категории машин мощностью 260–360 л. с. Универсальный бульдозер модели 950К, созданный на базе успешной и популярной модели промышленного бульдозера 1050К, является единственным в своем классе. Внушительный размер машины позволяет успешно справляться с массовой выемкой грунта и строительством дорог, а также он приспособлен для выполнения операций точного грейдирования и работ на строительной площадке.

Все бульдозеры серии К проектируются и производятся на заводе John Deere в Дюбюке (шт. Айова, США) с использованием только качественных деталей и компонентов. При проведении ответственных работ, модель 950К демонстрирует высочайшие уровни надежности и производительности, которых вы так ждете от техники John Deere. Дополняет все эти преимущества прекрасная дилерская сеть компании.





ТЕПЕРЬ — ЕЩЕ БОЛЕЕ  
**МОЩНЫЕ  
 ВОЗМОЖНОСТИ**

## НЕ ОСТАНАВЛИВАЙТЕСЬ! БЕСПРЕЦЕДЕНТНЫЕ ПОКАЗАТЕЛИ РАБОТЫ ОТВАЛА

Бульдозер 950K спроектирован и произведен на заводе мирового уровня John Deere в Дюбеке (шт. Айова, США). Из доступных на рынке – это самая большая модель бульдозера, оснащенная отвалом с регулируемыми в шести направлениях углами поворота, перекоса и резания (PAT)\*, что значительно повышает уровень качества бульдозерных работ и окончательного выравнивания. Благодаря повышенной мощности двигателя в сочетании с универсальностью отвала PAT, этот промышленный бульдозер способен справиться с работой, для выполнения которой ранее требовалось несколько единиц техники.

*\* Отвал PAT доступен только для машин с конфигурацией гусениц LGP.*

### Высокая мощность для тяжелых условий работы

Увеличение веса машины на 1725 кг при ее оснащении отвалом PAT способствует укреплению конструкции С-образной рамы. Увеличенная мощность двигателя, равная 280 л. с., и конечные передачи с увеличенным сроком службы помогают поддерживать динамические характеристики машины и скорость работы отвала.

### Высоко установленные гидроцилиндры

Высоко установленные гидроцилиндры подъема отвала PAT обеспечивают общность конструкций и систем охлаждения с отвалом для модели 950K, устанавливаемым снаружи гусеничной рамы (OSD), что облегчает процесс техобслуживания парка техники и сокращает затраты на приобретение компонентов.

### Комплектация, повышающая производительность

Отвал PAT емкостью 6,6 куб. м позволяет более эффективно и в большем объеме проводить бульдозерные работы, грейдирование и перемещение материалов.

### Увеличенная ширина прохода

Отвал PAT шириной 4,67 м позволяет обработать участок большей площади за меньшее число проходов. Общая длина машины, оснащенной трехстоечным рыхлителем, при установке отвала PAT уменьшена на 18 см, что повышает ее маневренность на рабочем участке.

### Оптимальный угол резания

Угол резания отвала, для которого доступны три положения установки, может регулироваться из кабины с помощью опции гидравлически изменяемого угла резания. Программирование заданных углов резания отвала практически не требует усилий и выполняется с помощью функции возврата к установленному углу резания, активируемой нажатием одной кнопки.



**ПЕРВЫЙ В ОТРАСЛИ ОТВАЛ PAT  
 С РЕГУЛИРОВКОЙ В ШЕСТИ  
 НАПРАВЛЕНИЯХ  
 ДЛЯ БУЛЬДОЗЕРОВ ДАННОГО РАЗМЕРНОГО КЛАССА**





## ПОВЫШЕННАЯ ПРОИЗВОДИТЕЛЬНОСТЬ ПРИ РЫХЛЕНИИ

РЕГУЛИРОВКА УГЛА НАКЛОНА ТРЕХСТОЕЧНОГО РЫХЛИТЕЛЯ НА ХОДУ



### Удобно и со вкусом

Комфорт работы в герметичной кабине достигается благодаря: органам управления, не требующим приложения большого усилия и обеспечивающим предсказуемое реагирование систем; усовершенствованному цветному ЖК-монитору с кнопочным управлением и доступом к большому объему информации о машине; долговечной герметичной кнопочной панели для управления различными функциями, включая запуск без ключа; регулируемому сиденью Deluxe с подвеской и высокой спинкой, а так же великолепной системе обогрева, вентиляции и кондиционирования воздуха (HVAC).

### Высокая устойчивость

Опорная длина гусеницы, равная 3,2 м в стандартной и 3,43 м в конфигурации LGP, обеспечивает высокую устойчивость машины при работе на местности со сложным рельефом.

### Программируемая функция возврата к установленному углу резания

Оператор имеет возможность контролировать опцию гидравлически изменяемого угла наклона отвала прямо из кабины, что довольно удобно при выполнении работы, когда угол резания приходится неоднократно менять в течение одного прохода. Используя программируемую функцию возврата к установленному углу резания, оператор может задать необходимое положение отвала и в нужный момент установить его нажатием кнопки.

### Повышение производительности

При прокладке траншей, рыхлении и разравнивании материала модель 950K демонстрирует большую производительность, чем ее предшественники.

### Эффективное рыхление

Увеличенная опорная длина гусениц в сочетании с эффективным управлением нагрузкой помогают повысить производительность рыхления. Угол наклона трехстоечного рыхлителя можно изменять на ходу, что также повышает производительность.

### Конфигурация для конкретного вида работ

В качестве опций, устанавливаемых на заводе, теперь предлагаются накладки, накладки на отвал и толкающие накладки.



# ПОЛНЫЙ ХОД!

## МОДЕЛЬ 950K ПРЕКРАСНО СПРАВИТСЯ С ЛЮБОЙ РАБОТОЙ

Бульдозер 950K способен справиться с самыми сложными работами, благодаря своему весу, опорной длине гусениц, отличным показателям мощности и высокой производительности. А просторная шумоизолированная кабина с входом/выходом на обе стороны и множеством компонентов, обеспечат комфорт и позволят любому оператору работать максимально эффективно.



# NOTHING RUNS LIKE A DEERE



## ДОСТАВКА ЗАПЧАСТЕЙ ЗА ОДИН ДЕНЬ\*

\* ВОЗМОЖНОСТЬ ДОСТАВКИ В ДЕНЬ ЗАКАЗА ЗАВИСИТ  
ОТ ВРЕМЕНИ ЗАКАЗА И УСЛОВИЙ ПЕРЕВОЗЧИКА.

### Долговечная ходовая часть

Ходовая часть для тяжелых условий работы имеет герметичную смазываемую и долговечную конструкцию. Овальная конструкция ходовой части при движении передним ходом имеет лишь одну точку перегиба гусеницы, что повышает ее долговечность.

### Вентилятор системы охлаждения с гидравлическим приводом

Гидравлический вентилятор с системой реверса обеспечивает автоматический обдув сердцевин радиаторов обратным потоком воздуха через заданные интервалы времени. Если условия работы требуют более частой очистки, оператору достаточно нажать кнопку, чтобы активировать режим реверса.

### Взаимозаменяемые детали

Большинство изнашиваемых деталей, таких как режущие кромки и угловые резцы, подойдут и для машин конкурирующих марок. Поэтому при наличии смешанного парка техники Вам потребуется только одна запчасть.

### Надежный дизельный двигатель стандарта EU Stage II

Дизельный двигатель стандарта EU Stage II обеспечивает необходимые уровни токсичности выхлопных газов без снижения уровня мощности или крутящего момента.

## СПРОЕКТИРОВАН И ПРОИЗВЕДЕН В США

При производстве модели 950K на заводе мирового уровня в Дюбюке (шт. Айова, США) соблюдаются высокие стандарты качества, а также используются самые современные инструменты и технологии. Список преимуществ дополняет превосходная дилерская сеть, поставляющая запчасти и оказывающая сервисные услуги.





# ВСЕ РЕШЕНИЯ — В ОДНОМ МЕСТЕ

## ПОЛОЖИТЕСЬ НА НАС

### Простота обслуживания

Доступ к мерным щупам, заливным горловинам, не требующим обслуживания аккумуляторным батареям и вертикально устанавливаемым фильтрам абсолютно свободен. Сгруппированные на одном борту точки обслуживания ускоряют выполнение ежедневных процедур техобслуживания.

### Быстрая дозаправка

Опции быстрой заправки топливом и быстрой смены жидкостей помогают максимально повысить эксплуатационную надежность и обеспечивают чистоту операций дозаправки, что прекрасно подходит для длительной работы в непрерывном режиме и в регионах со строгими природоохранными требованиями.

### Откидная кабина в стандартной комплектации

Кабина откидывается на 70° за считанные минуты, открывая свободный доступ к компонентам трансмиссии.

### Максимальный уровень поддержки

Дилерская сеть компании John Deere обеспечивает полную поддержку по обслуживанию модели 950K.

### Автопереход на холостые обороты и автоостановка двигателя

Автопереход на холостые обороты позволяет снизить обороты двигателя в случае прекращения движения или работы машины. Уникальная функция автоматической остановки двигателя позволяет заглушить его по истечении длительного периода бездействия машины.



Решение для сокращения простоев —

### JOHN DEERE ULTIMATE UPTIME

John Deere Ultimate Uptime включает в себя эксклюзивные технологические предложения John Deere WorkSight, которые помогут понять вам и вашему дилеру, что необходимо машине для обеспечения ее бесперебойной работы. Набор решений Ultimate Uptime помогает предотвратить будущие простои и ускорить процедуры ремонта, если он потребуется, а также позволяет дилерам компании составить комплекс решений для повышения эксплуатационной надежности, учитывающий потребности ваших машин, парка техники, выполняемых проектов и бизнеса в целом. Ultimate Uptime может включать адаптированные соглашения на техобслуживание и ремонт, доставку запчастей к месту нахождения машины, расширенные гарантии, отбор проб жидкостей и гарантированные сроки реагирования на ваши запросы.

Решение для получения ценной информации —

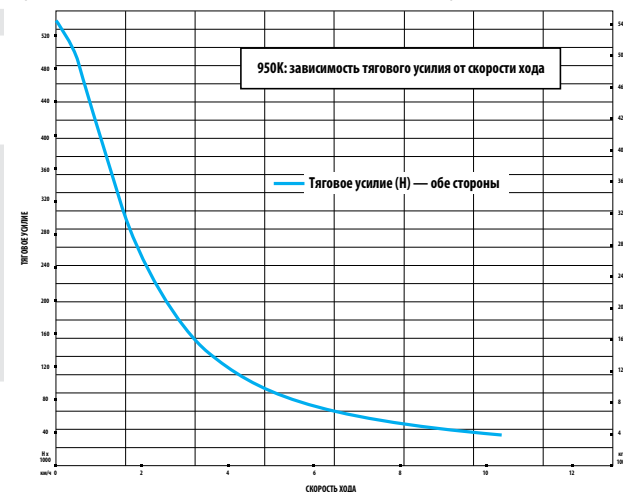
### JOHN DEERE WORKSIGHT

John Deere WorkSight — это уникальный набор решений в области телематики, позволяющий повысить эксплуатационную надежность машин и при этом снизить расходы. Составляющая его ядро система мониторинга показателей машины JDLINK Ultimate передает в реальном времени текущие показатели работы машины и предупреждения, помогая максимально повысить производительность и эффективность работы, а также минимизировать простои. Функция удаленной диагностики позволяет дилеру считывать коды ошибок и записывать показатели работы машины без выезда к месту работы техники.



# 950K СПЕЦИФИКАЦИИ

Двигатель	950K СО СТАНДАРТНОЙ ХОДОВОЙ ЧАСТЬЮ		950K LGP		
Тип отвала	<i>OSD, полусферический</i>	<i>OSD, сферический</i>	<i>OSD, полусферический</i>	<i>OSD, прямой</i>	<i>PAT, с изменяемыми углами наклона и перекоса</i>
Производитель и модель	John Deere PowerTech™ Plus 6090	John Deere PowerTech Plus 6090	John Deere PowerTech Plus 6090	John Deere PowerTech Plus 6090	John Deere PowerTech Plus 6090
Стандарт по составу выбросов для внедорожной техники	EU Stage II	EU Stage II	EU Stage II	EU Stage II	EU Stage II
Объем двигателя	9,0 л	9,0 л	9,0 л	9,0 л (549 cu. in.)	9,0 л
Номинальная полезная мощность (SAE)	198 кВт (265 л. с.) при 1800 об/мин	198 кВт (265 л. с.) при 1800 об/мин	198 кВт (265 л. с.) при 1800 об/мин	198 кВт (265 л. с.) при 1800 об/мин	209 кВт (280 л. с.) при 1800 об/мин
Максимальный крутящий момент	1245 Н·м при 1300 об/мин	1245 Н·м при 1300 об/мин	1245 Н·м при 1300 об/мин	1245 Н·м при 1300 об/мин	1311 Н·м при 1300 об/мин
Система подачи воздуха	Турбина и воздушное охлаждение наддувочного воздуха	Турбина и воздушное охлаждение наддувочного воздуха	Турбина и воздушное охлаждение наддувочного воздуха	Турбина и воздушное охлаждение наддувочного воздуха	Турбина и воздушное охлаждение наддувочного воздуха
Воздушный фильтр	Двухступенчатый, сухого типа с центробежным предварительным воздушным фильтром и эжектором	Двухступенчатый, сухого типа с центробежным предварительным воздушным фильтром и эжектором	Двухступенчатый, сухого типа с центробежным предварительным воздушным фильтром и эжектором	Двухступенчатый, сухого типа с центробежным предварительным воздушным фильтром и эжектором	Двухступенчатый, сухого типа с центробежным предварительным воздушным фильтром и эжектором
<b>Система охлаждения</b>	<b>СТАНДАРТНАЯ КОМПЛЕКТАЦИЯ / LGP</b>				
<b>Тип</b>	<b>Всасывающий вентилятор с переменной скоростью вращения и автоматическим режимом реверса</b>				
Допустимая температура охлаждающей жидкости двигателя	-37 °C				
Радиатор моторного масла	8,5 ребер/дюйм				
<b>Силовая передача</b>	<b>СТАНДАРТНАЯ КОМПЛЕКТАЦИЯ</b>		<b>LGP</b>		
<b>Тип отвала</b>	<i>OSD, полусферический / OSD, сферический</i>		<i>OSD, полусферический / OSD, прямой</i>		<i>PAT</i>
<b>Трансмиссия</b>	Автоматический двухконтурный гидростатический (HST) привод; система обратной связи автоматически регулирует скорость и мощность с учетом изменяющейся нагрузки; независимый привод каждой гусеницы, регулируемый отдельным комплектом поршневого насоса и гидромотора с изменяемыми рабочими объемами; на едином джойстике рулевого управления расположены кнопки выбора скорости хода и направления движения; программируемые значения соотношения скоростей переднего/заднего хода: 100, 115 или 130 %; педаль деселератора, регулирующая скорость хода вплоть до остановки.				
Давление разгрузки системы	45 850 кПа				
Скорости хода					
Передний / задний ход	11,0 км/ч				
Максимальная (опция)	11,0 км/ч				
<b>Рулевое управление</b>	Единый джойстик рулевого управления, управление скоростью, выбор направления хода и противовращение гусениц; повороты без потери мощности и бесступенчатое регулирование скорости вращения гусениц обеспечивают исключительную маневренность и оптимальный контроль; гидростатическая система рулевого управления исключает необходимость использования муфт поворота и тормозов				
<b>Конечные передачи</b>	Двухступенчатые планетарные конечные передачи с двойным уплотнением, установленные независимо от рам гусениц и бульдозерного механизма для защиты от ударных нагрузок				
Общее передаточное число	41,2 к 1				
<b>Тяговое усилие</b>					
Максимальное	547 кН		547 кН		
При скорости 1,9 км/ч	262 кН		262 кН		
При скорости 3,2 км/ч	154 кН		164 кН		
<b>Тормоза</b>					
Рабочие	Гидростатический (динамический) тормоз обеспечивает остановку машины при переводе джойстика рулевого управления/выбора направления движения в нейтральное положение или при нажатии деселератора до конца его хода.				
Стояночные	Уникальная функция безопасности обеспечивает активацию многодисковых тормозов «мокрого» типа в случае остановки двигателя, нажатия деселератора до конца его хода или начала движения машины (при условии, что рычаг стояночного тормоза находится в положении запуска или в нейтральном положении); при активированном стояночном тормозе - движение машины невозможно, что сокращает износ или потребность в регулировке. Этот тормоз является пружинно активируемым и гидравлически размыкаемым.				



# 950K СПЕЦИФИКАЦИИ



Гидравлическая система	950K СТАНДАРТНАЯ КОМПЛЕКТАЦИЯ/LGP				
Тип	Электрогидравлическая с обратной связью и поршневым насосом с изменяемыми рабочим объемом				
Рабочий объем насоса	100 см³				
Максимальное рабочее давление системы	24 993 кПа				
Дифференциальное давление	1896 кПа				
Максимальный поток при высоких оборотах холостого хода без нагрузки	200 л/мин				
Управление	Двухфункциональный Т-образный электрогидравлический джойстик				
<b>Электрическая система</b>					
Напряжение	24 В				
Емкость					
Аккумуляторы	950 CCA				
Резервная емкость	190 минут				
Номинальный ток генератора	130 А				
Фонари	Установленные на гидроцилиндрах (2), на задней стороне кабины (2), на крыше и направленные вперед (2), на отсеке двигателя (1) и задние отражатели (2)				
<b>Ходовая часть</b>	<b>СТАНДАРТНАЯ КОМПЛЕКТАЦИЯ</b>		<b>LGP</b>		
<b>Тип отвала</b>	<i>OSD, полусферический</i>		<i>OSD, сферический</i>		<i>OSD, полусферический</i> <i>OSD, прямой</i> <i>PAT</i>
<b>Гусеницы</b>	Гусеничная рама с герметичным отсеком регулятора натяжения гусеничной ленты, передними и задними направляющими гусениц и защитой звездочек; система John Deere Dura-Trax™ включает гусеничные звенья глубокой закалки «мокрого» типа с закрытым шарниром, а также катки сквозной закалки «мокрого» типа с закрытым шарниром для обеспечения максимальной износостойкости; звездочки сегментированы.				
Ширина гусеничной колеи, стандартная	2006,6 мм	2006,6 мм	2260 мм	2260 мм	2702 мм
Ширина грунтозацепа (башмака)	610 мм	610 мм	910 мм	910 мм	910 мм
Гусеничная лента	Герметичная и смазываемая	Герметичная и смазываемая	Герметичная и смазываемая	Герметичная и смазываемая	Герметичная и смазываемая
Число башмаков с каждой стороны	43	43	45	45	45
Число катков гусеницы с каждой стороны	7	7	8	8	8
Опорная длина гусеницы	3214 мм	3214 мм	3431 мм	3431 мм	3431 мм
Опорная поверхность	39 211 см²	39 211 см²	62 719 см²	62 719 см²	62 719 см²
Давление на грунт	74 кПа	75 кПа	49 кПа	49 кПа	52 кПа
Шаг гусеничной ленты	215,9 мм	215,9 мм	215,9 мм	215,9 мм	215,9 мм
<b>Кабина оператора</b>	<b>СТАНДАРТНАЯ КОМПЛЕКТАЦИЯ / LGP</b>				
С конструкциями ROPS (ISO 3471 – 2008) и FOPS (ISO 3449 – 2005)					
<b>Обслуживание</b>					
<b>Заправочные емкости</b>					
Топливный бак с запираемой крышкой	505,5 л				
Бак с жидкостью для очистки дизельных выхлопных газов (DEF)	22,9 л				
Система охлаждения, включая объем расширительного бачка	57 л				
Бак моторного масла с фильтром	25 л				
Емкость резервуара с учетом фильтра (указывается только объем находящегося в гидробаке масла)	149 л				
Трансмиссионное масло	87 л				
Гидравлическое масло	87 л				
<b>Эксплуатационная масса</b>	<b>СТАНДАРТНАЯ КОМПЛЕКТАЦИЯ</b>		<b>LGP</b>		
<b>Тип отвала</b>	<i>OSD, полусферический</i>		<i>OSD, сферический</i>		<i>OSD, полусферический</i> <i>OSD, прямой</i> <i>PAT</i>
Вес базовой машины (включая стандартное оборудование, отвал, конструкцию для защиты при опрокидывании (ROPS), полный топливный бак и вес оператора (79 кг))	С башмаками гусениц				
610 мм	29 606 кг	29 941 кг	—	—	—
910 мм	—	—	31 431 кг	31 336 кг	33 431 кг
<b>Опциональные компоненты</b>					
Передняя и дверные решетки	63 кг	63 кг	63 кг	63 кг	63 кг
Задняя решетка	36 кг	36 кг	36 кг	36 кг	36 кг
Боковые решетки	37 кг	37 кг	37 кг	37 кг	37 кг



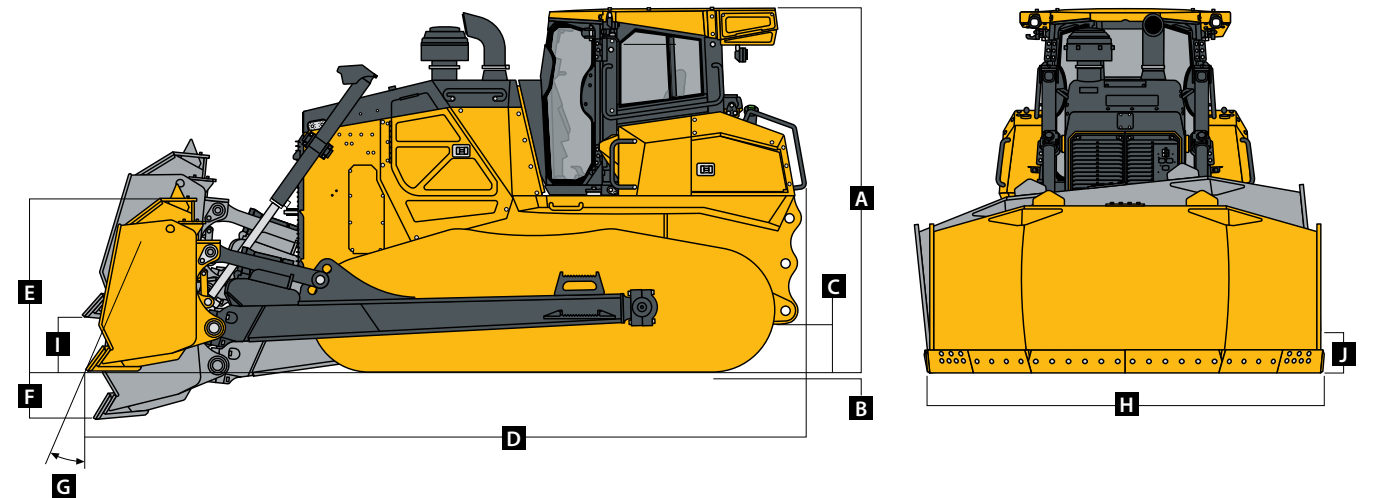
Эксплуатационная масса (продолжение)	950K СТАНДАРТНАЯ КОМПЛЕКТАЦИЯ		950K LGP		
Тип отвала	OSD, полусферический	OSD, сферический	OSD, полусферический	OSD, прямой	PAT
<b>Оptionальные компоненты (продолжение)</b>					
Задний противовес	1113 кг	1113 кг	1113 кг	1113 кг	1113 кг
Вынимаемая сцепка (стандартное сцепное устройство при наличии противовеса)	68 кг	68 кг	68 кг	68 кг	68 кг
Лебедка (с 3-роликowym направляющим блоком)	1361 кг	1361 кг	1361 кг	1361 кг	1361 кг
Монтажная плита	795 кг	795 кг	795 кг	795 кг	795 кг
Фильтр предварительной очистки системы HVAC	20 кг	20 кг	20 кг	20 кг	20 кг
<b>Башмаки гусениц</b>					
610 мм					
Для работы в сверхтяжелых условиях	В базовой конфигурации*	В базовой конфигурации*	—	—	—
Для работы в сверхтяжелых условиях, трапециевидные	-125 кг	-125 кг	—	—	—
660 мм					
Для работы в сверхтяжелых условиях	206 кг	206 кг	—	—	—
Для работы в сверхтяжелых условиях, трапециевидные	79 кг	79 кг	—	—	—
760 мм					
Для умеренных условий работы	—	—	-520 кг	-520 кг	-520 кг
Для умеренных условий работы, трапециевидные	—	—	-624 кг	-624 кг	-624 кг
910 мм					
Для умеренных условий работы	—	—	В базовой конфигурации*	В базовой конфигурации*	В базовой конфигурации*
Для умеренных условий работы, трапециевидные	—	—	-106 кг	-106 кг	-106 кг

\* Входит в эксплуатационную массу по SAE.

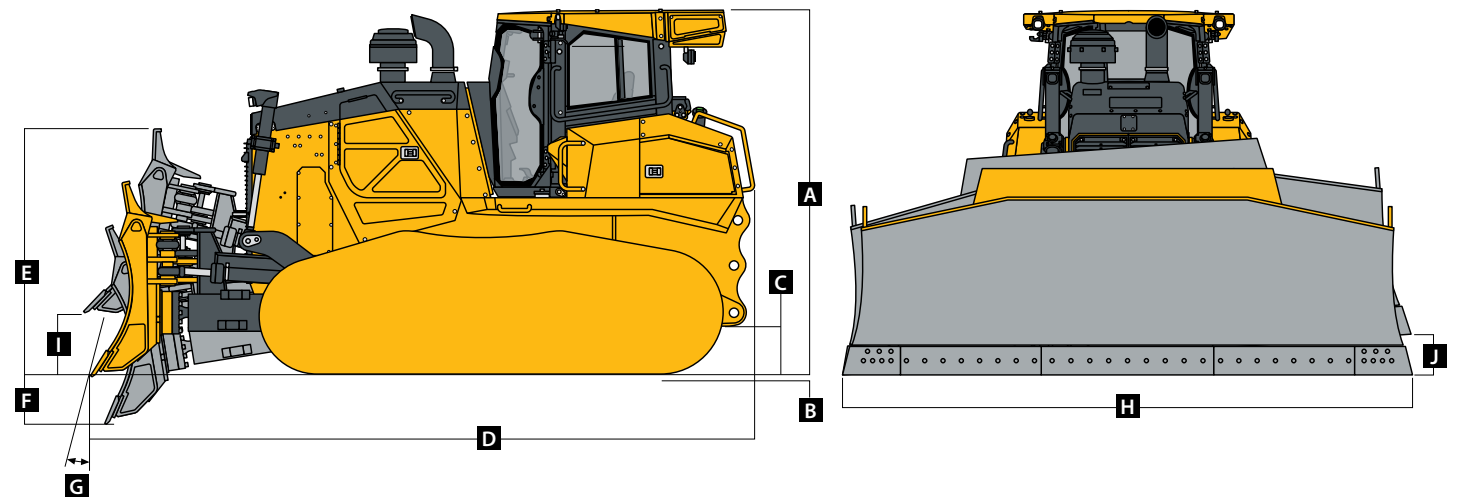
Габаритные размеры машины						
<b>A</b>	Общая высота до крыши	3427 мм	3427 мм	3427 мм	3427 мм	3427 мм
	Общая высота с веткоотводами (включая грунтозацепы)	3560 мм	3560 мм	3560 мм	3560 мм	3560 мм
<b>B</b>	Глубина протектора при одиночном грунтозацепе (для экстремальных условий работы или трапециевидные)	71,4 мм	71,4 мм	71,4 мм	71,4 мм	71,4 мм
<b>C</b>	Дорожный просвет на грунте (включая высоту грунтозацепа)	312 мм	312 мм	312 мм	312 мм	312 мм
<b>D</b>	Общая длина с отвалом	6202 мм	6450 мм	6670 мм	6500 мм	6505 мм
	С отвалом и рыхлителем	7850 мм	8098 мм	8347 мм	8177 мм	8182 мм
	Без рыхлителя и отвала	4950 мм	4950 мм	4950 мм	4950 мм	4950 мм
	С рыхлителем (без отвала)	6556 мм	6556 мм	6556 мм	6556 мм	6556 мм
	С лебедкой и роликами направляющего блока	7263 мм	7511 мм	7731 мм	7561 мм	7566 мм
<b>E</b>	Высота подъема отвала	1033 мм	1033 мм	1332 мм	1332 мм	1332 мм
<b>F</b>	Глубина снятия грунта отвалом	778 мм	778 мм	664 мм	664 мм	664 мм
<b>G</b>	Угол режущей кромки отвала					
	В стандартной комплектации	50,3–57,5°	50,3–57,5°	50,3–57,5°	53,0–60,0°	53,4–60,0°
	Изменяемый угол резания	44,4–63,4°	44,4–63,4°	44,4–63,4°	47,0–60,0°	—
<b>H</b>	Ширина отвала (с литыми угловыми резцами)	3911 мм	3886 мм	4572 мм	4509 мм	4674 мм
<b>I</b>	Высота отвала	1524 мм	1580 мм	1524 мм	1524 мм	1439 мм
	Емкость по SAE	7,2 м³	8,6 м³	8,5 м³	7,4 м³	6,6 м³
	Вес отвала	2121 кг	2452 кг	2396 кг	2301 кг	2525 кг
	Вес узла (без отвала)					
	Толкающий брус	2049 кг	2049 кг	2352 кг	—	—
	С-образная рама/толкающий брус	—	—	—	2352 кг	2400 кг
<b>J</b>	Перекас отвала (с помощью подъемника)	800 мм	800 мм	909 мм	909 мм	640 мм
	Ширина по краям гусениц	2616 мм*	2616 мм	3175 мм*	3175 мм	3617 мм
	Ширина по цапфам	3231 мм	3231 мм	3565 мм	3565 мм	—

\* Без цапф.

Габаритные размеры машины (продолжение) 950K СТАНДАРТНАЯ КОМПЛЕКТАЦИЯ / LGP



БУЛЬДОЗЕР 950K СТАНДАРТНАЯ КОМПЛЕКТАЦИЯ / LGP С ОТВАЛОМ OSD

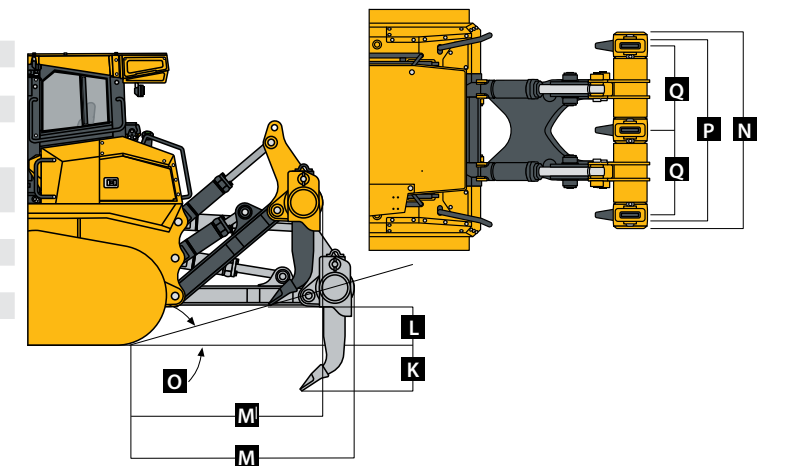


БУЛЬДОЗЕР 950K LGP С ОТВАЛОМ PAT

Задний рыхлитель 950K СТАНДАРТНАЯ КОМПЛЕКТАЦИЯ / LGP

Многостоечный (3) параллелограмный рыхлитель с гидравлической регулировкой угла установки зубьев

Вес	2669 кг
<b>K</b> Максимальное заглубление	650 мм
<b>L</b> Максимальная высота до конца зуба	752 мм
<b>M</b> Дополнительная длина в опущенном (транспортном) положении	2201 мм
<b>M</b> Дополнительная длина в поднятом положении	1883 мм
<b>N</b> Общая ширина бруса	2162 мм
<b>O</b> Угол откоса (при полном подъеме)	32,4°
<b>P</b> Ширина рыхления	2052 мм
<b>Q</b> Расстояние между стойками	940 мм





# Дополнительное оборудование

Обозначения: ● стандартная комплектация; ▲ опция или специальное оборудование

Для получения дополнительной информации обратитесь к дилеру John Deere.

<p><b>950K Двигатель</b></p> <ul style="list-style-type: none"> <li>● Удовлетворяет требованиям стандарта EU Stage II по токсичности выхлопных газов</li> <li>● Двигатель John Deere PowerTech Plus 6090 объемом 9,0 л</li> <li>● «Мокрые» гильзы цилиндров</li> <li>● Экономичный режим</li> <li>● Выхлопная труба, черная</li> <li>▲ Выхлопная труба, хромированная</li> <li>● Электронное управление с автоматической защитой двигателя</li> <li>● Турбина и охладитель наддувочного воздуха</li> <li>● Двухступенчатый воздушный фильтр сухого типа с внешним предочистителем циклонного типа</li> <li>● Программируемая функция автоматической остановки двигателя</li> <li>● Таймер автоматического охлаждения турбины</li> <li>▲ Топливные линии и фитинги для особо тяжелых условий работы</li> <li>▲ Подогреватель охлаждающей жидкости двигателя, 120 В</li> <li>● Генератор переменного тока на 130 А</li> </ul>	<p><b>950K Гидравлическая система (продолжение)</b></p> <ul style="list-style-type: none"> <li>● Всесезонное гидравлическое масло Hydraulm, от -25 до 50 °С</li> <li>▲ Гидравлическое масло Hydraulm XR, от -40 до 40 °С</li> <li>▲ Изменяемый угол резания для отвала OSD</li> <li>▲ Комплект подготовки для установки гидравлической лебедки</li> </ul> <p><b>STD LGP Ходовая часть</b></p> <ul style="list-style-type: none"> <li>● ● Ходовая часть для тяжелых условий работы</li> <li>● ● Крышка на лючке клапана натяжения гусеничной ленты</li> <li>● Рама с шириной колеи 2180 мм для конфигурации с отвалом OSD и стандартными гусеницами</li> <li>● Башмаки для особо тяжелых условий работы, 610 мм</li> <li>▲ Башмаки для особо тяжелых условий работы, 660 мм</li> <li>▲ Башмаки для особо тяжелых условий работы, трапециевидные, 610 мм</li> <li>▲ Башмаки для особо тяжелых условий работы, трапециевидные, 660 мм</li> <li>▲ Башмаки для умеренных условий работы, 760 мм</li> <li>▲ Башмаки для умеренных условий работы, трапециевидные, 760 мм</li> <li>● Башмаки для умеренных условий работы, 910 мм</li> <li>▲ Башмаки для умеренных условий работы, трапециевидные, 910 мм</li> <li>▲ ▲ Скальная защита по всей длине гусеничной рамы</li> </ul>	<p><b>950K Машина</b></p> <ul style="list-style-type: none"> <li>● Пакет экологически безопасных сливных устройств</li> <li>● Клапаны для отбора проб технологических жидкостей</li> <li>● Система беспроводной связи JDLINK™ Ultimate (доступна не во всех странах; для получения подробной информации обратитесь к местному дилеру)</li> <li>▲ Сервисные отверстия для быстрого обслуживания (гидростатического, гидравлического и моторного масел, охлаждающей жидкости)</li> <li>▲ Система быстрой заправки топлива</li> <li>● Галогеновые фонари (всего 6): на гидроци- линдрах (2), на задней стороне кабины (2), на крыше и направленные вперед (2)</li> <li>● Отражатели, задние (2)</li> <li>▲ Светодиодные рабочие фонари (6)</li> <li>▲ Светодиодные рабочие фонари класса люкс (10)</li> <li>▲ Проблесковый маячок</li> <li>● Электрогидравлическая система, облегчающая установку системы нивелирования</li> </ul>
<p><b>Система охлаждения</b></p> <ul style="list-style-type: none"> <li>● Рабочая температура жидкости для охлаждения двигателя: -37 °С</li> <li>● Автоматический, программируемый вентилятор с функцией реверса</li> <li>● Радиатор двигателя, 8,5 ребер/дюйм</li> </ul>	<p><b>Кабина оператора</b></p> <ul style="list-style-type: none"> <li>● Герметичная кабина с системой кондиционирования/обогревателем</li> <li>● Втягивающийся ремень безопасности шириной 76 мм (соответствует SAE J386)</li> <li>● Тканевое сиденье с пневматической подвеской</li> <li>▲ Подогреваемое сиденье класса люкс с пневматической подвеской</li> <li>● Радио AM/FM</li> <li>▲ XM Satellite Radio™</li> <li>▲ Фильтр предварительной очистки системы HVAC</li> <li>● Откидная кабина</li> <li>● Цветной основной дисплей (PDU) с диагональю 178 мм с поддержкой нескольких языков</li> <li>● Сигнал движения задним ходом</li> <li>● Разъем на 12 В для вспомогательных устройств</li> <li>● Запуск без ключа</li> </ul>	<p><b>Навесное оборудование</b></p> <ul style="list-style-type: none"> <li>▲ Сферический отвал шириной 3886 мм</li> <li>▲ Полусферический отвал шириной 3911 мм</li> <li>▲ Механизированный поворотный отвал шириной 5207 мм</li> <li>▲ Сферический отвал шириной 3886 мм, со скальной защитой и износостойкой пластиной</li> <li>▲ Полусферический отвал шириной 3911 мм, со скальной защитой и износостойкой пластиной</li> <li>▲ Полусферический отвал шириной 3911 мм, с толкающей пластиной</li> <li>▲ Отвал с регулируемыми углами поворота, перекоса и резания шириной 4674 мм</li> <li>▲ Полусферический отвал шириной 4572 мм для конфигурации LGP</li> <li>▲ Прямоугольный отвал шириной 4509 мм для конфигурации LGP</li> <li>● Стандартные угловые резы и режущие пластины</li> <li>▲ Угловые резы для тяжелых условий работы</li> <li>▲ Режущие пластины для тяжелых условий работы</li> <li>▲ Литые угловые резы</li> <li>▲ Рыхлитель, многостоечный</li> <li>▲ Задний противовес, 1113 кг</li> <li>▲ Вынимаемая сцепка</li> </ul>
<p><b>Силловая передача</b></p> <ul style="list-style-type: none"> <li>● Двухконтурная гидростатическая (HST) трансмиссия</li> <li>● Выбираемые значения соотношения скоростей переднего и заднего хода</li> <li>● Выбираемая оператором функция деселератора (гидростатика и двигатель или только гидростатика)</li> <li>● Единый джойстик рулевого управления с функцией противовращения гусениц</li> <li>● Повороты без потери мощности и плавное изменение скорости вращения гусениц</li> <li>● Гидростатические (динамические) рабочие тормоза</li> <li>● Многодисковый стояночный тормоз мокрого типа</li> </ul> <p><b>Гидравлическая система</b></p> <ul style="list-style-type: none"> <li>● Электрогидравлическая (ЭГ) система с обратной связью и поршневым насосом с изменяемым рабочим объемом</li> <li>▲ 2-золотниковый ЭГ-гидрораспределитель для управления отвалом OSD</li> <li>▲ 3-золотниковый ЭГ-гидрораспределитель для управления отвалом OSD с одной дополнительной секцией</li> <li>▲ 4-золотниковый ЭГ-гидрораспределитель для управления отвалом OSD с двумя дополнительными секциями</li> </ul>		

Полезная мощность двигателя указана для машины в стандартной комплектации, включающей воздушный фильтр, систему выпуска отработавших газов, генератор переменного тока и охлаждающий вентилятор, и при условиях ее тестирования, предусмотренных стандартом ISO 9249.

До высоты 3050 м двигатель может работать без снижения мощности. Технические данные и конструкция могут изменяться без уведомления. Где возможно, технические характеристики указаны по стандартам Общества автомобильных инженеров США (SAE). Если не указано иное, то эти спецификации приведены с учетом веса входящего в стандартную комплектацию оборудования, модульной кабины с конструкцией для защиты при опрокидывании (ROPS), полного топливного бака и оператора (79 кг).

