

Технический паспорт ТЕХНИЧЕСКОЕ ОПИСАНИЕ :

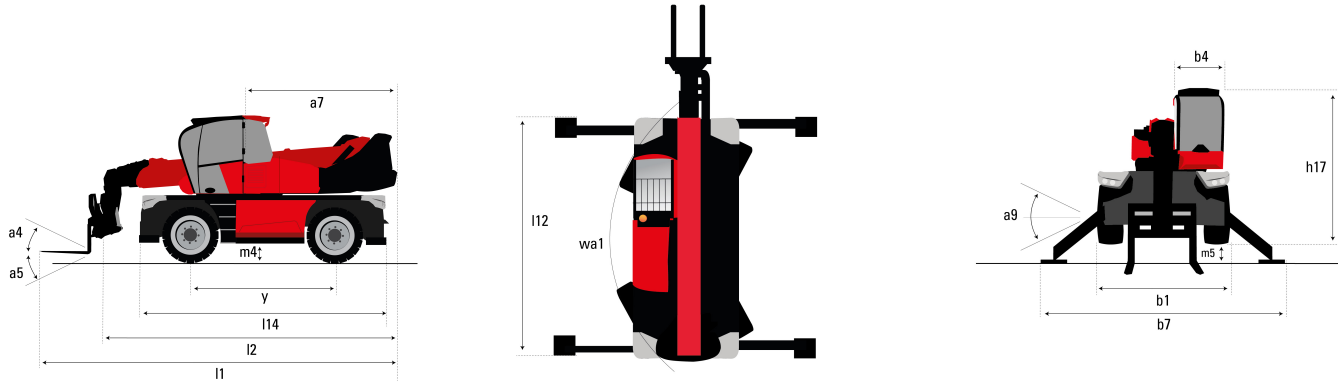
MRT-X 3570 ES

VISION +



емкость		Метрический
Номинальная грузоподъемность		7000 kg
Максимальная высота подъема		34.60 m
Максимальное смещение		28 m
Вес и размеры		
Общая ширина	b1	2.50 m
Общая высота	h17	3.26 m
Общая ширина кабины	b4	0.96 m
Дорожный просвет	m4	0.36 m
Колесная база (расстояние между осями)	y	3.75 m
Выравнивание рамы продольное +/-		3 °
Угол опрокидывания	a4	11 °
Угол опрокидывания ковша	a5	113 °
Вращение башни		360 °
Общий вес		24000 kg
Длина вил / Ширина вил / Секция вил	l / e / s	1200 mm x 125 mm x 60 mm
Шины		
Стандартные шины		17,5_R25
Ведущие колеса (передние / задние)		2 / 2
Режим рулевого управления		2 ведущих колеса, 4 ведущих колеса, Крабовый ход
Стабилизаторы		
Тип стабилизаторов		Телескопические трехсекционные
Управление стабилизаторами		Управление одним или всеми стабилизаторами
двигатель		
Бренд двигателя		Yanmar
Модель двигателя		4TN107FTT-6SMU2
Номинальная мощность двигателя / Мощность (кВт)		211 Hp / 155 kW
Максимальный крутящий момент / Engine rotation (min)		805 Nm @ 1500 rpm
Количество цилиндров - Объем цилиндров		4 - 4567 cm³
Система охлаждения двигателя		Водяное охлаждение
Количество батарей / Батарея / Емкость аккумулятора		2 x 12 V / 120 Ah
Battery starting current		(EN)850 A
передача		
Тип трансмиссии		Hydrostatic with CVT
Коробка передач		Speedshift
Max. travel speed		40 km/h
Стояночный тормоз		Автоматический негативный стояночный тормоз
Рабочий тормоз		Погруженные в масло многодисковые тормоза на передней и задней оси
гидравлический		
Тип гидравлического насоса		Аксиально-поршневой насос с переменной подачей Load sensing
Гидравлический поток		185 l/min
Гидравлическое давление		350 Bar
Емкость бака		
Масло двигателя		13 l
Гидравлическая жидкость		300 l
Емкость топливного бака		320 l
Разное		
Управляемые колеса (передние / задние)		2 / 2
Управление		2 джойстика
Безопасность кабины (сертификат)		Кабина ROPS - FOPS Уровень 2
Система распознавания навесного оборудования (E-Roco)		Стандартный

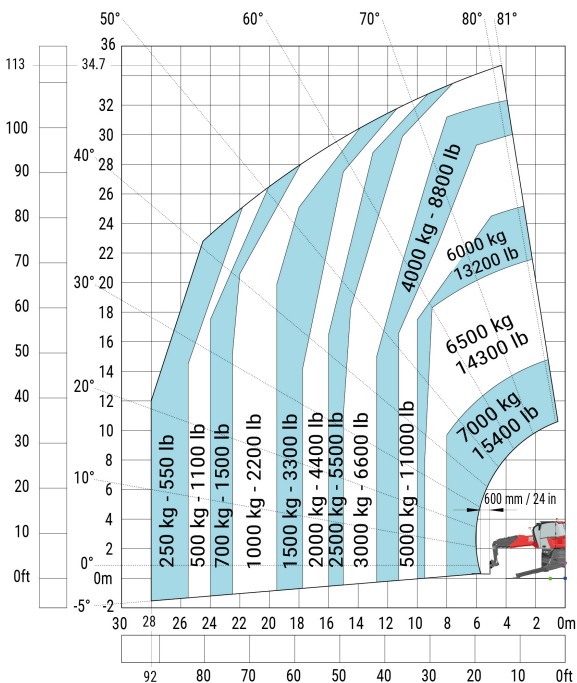
габаритный чертеж



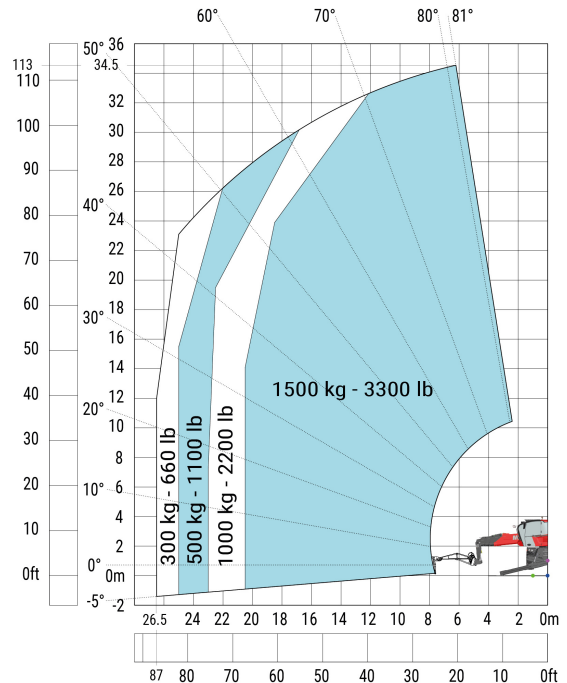
Другие данные		Метрический
Габаритная длина (с вилами)	l1	10.06 m
Длина рамы	l14	6.82 m
Колесная база (расстояние между осями)	y	3.75 m
Дорожный просвет	m4	0.36 m
Смещение противовеса (башня на 90°)	a7	3.74 m
Угол опрокидывания	a4	11 °
Угол опрокидывания ковша	a5	113 °
Общая длина аутригеров	l12	6.49 m
Радиус поворота (снаружи колеса)	Wa1	4.91 m
Общая ширина	b1	2.50 m
Общая ширина с выдвинутыми аутригерами	b7	7.40 m
Общая ширина кабины	b4	0.96 m
Общая высота	h17	3.26 m
Регулятор выравнивания рамы	a9	+/- 8 °
Дорожный просвет под передними шинами на стабилизаторах	m5	0.45 m

Диаграмма нагрузки

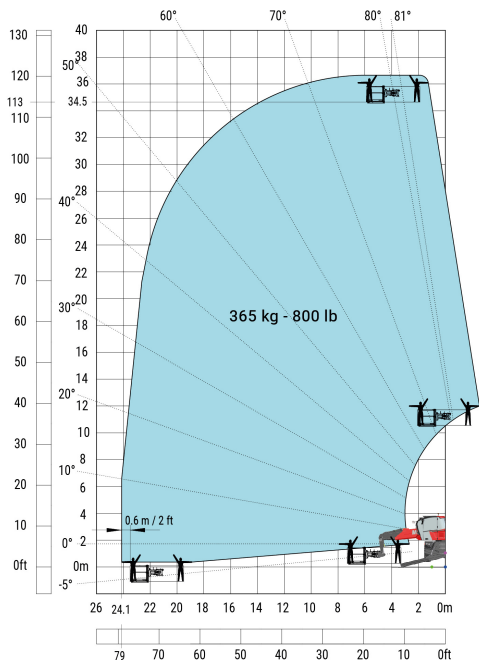
Вращение башни при опущенных аутригерах с вилочным захватом



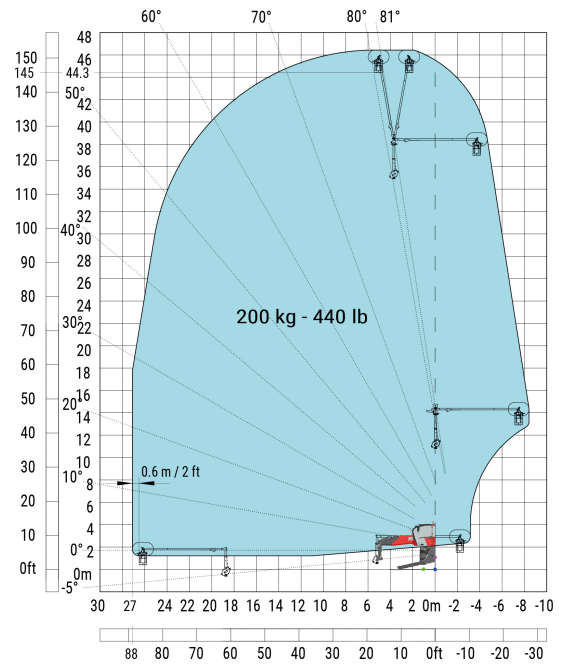
Вращение башни при опущенных аутригерах со стрелой 1500 кг



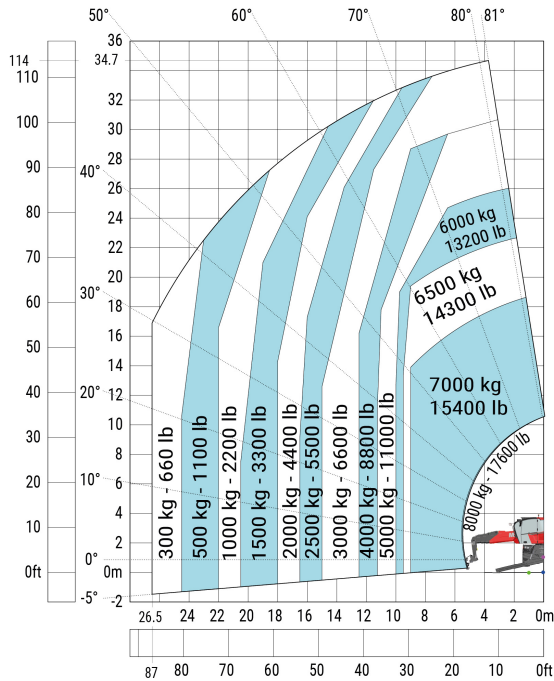
Вращение башни при опущенных аутригерах с платформой 365 кг



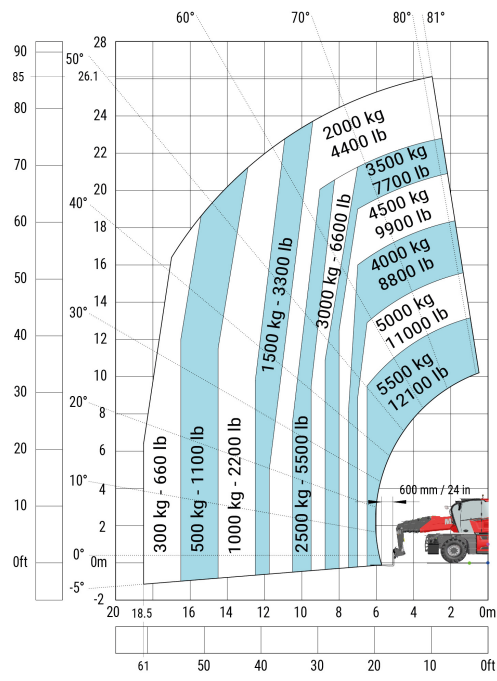
Вращение башни при опущенных аутригерах с 3D, в поднятом положении



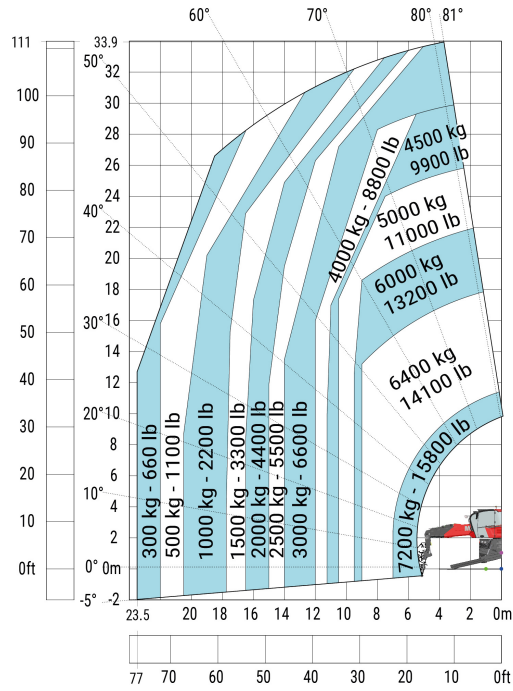
Machine on lowered stabilisers with hook 9000 kg (Metric)

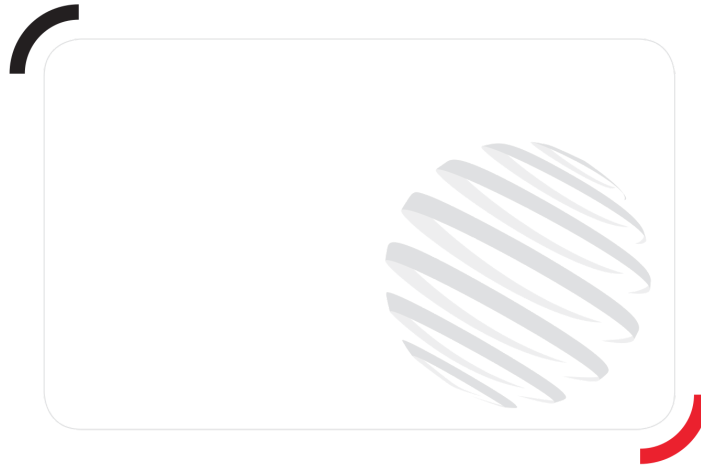


Машина на колесах с вилочным захватом



Machine on lowered stabilizers with winch 7200 kg (metric)





Siège Social

430 rue de l'Aubinière - 44150 Ancenis Cedex - France

Tel: +33(0)2 40 09 10 11 - Fax: +33 (0)2 40 09 10 97

www.manitou.com



В данном проспекте описана стандартная комплектация и различные опции для техники Manitou, которые могут отличаться в зависимости от типа конкретного оборудования. Погрузчики, описанные в проспекте, могут быть в стандартной комплектации, иметь или не иметь возможность установки дополнительных опций в зависимости от версии. Manitou оставляет за собой право изменять спецификации, описанные в данном проспекте, в любое время без предварительного уведомления. Производитель не связан обязательствами по данным спецификациям. Для получения дополнительной информации обращайтесь к Вашему дилеру Manitou. Документ не имеет договорной силы. Описание продукции может отличаться от актуального. Лист доступных опций не ограничен данными в проспекте. Логотипы и фирменные изображения компании являются собственностью Manitou. Запрещается их полное или частичное воспроизведение без разрешения компании Manitou. Все права защищены. Фотографии и диаграммы, содержащиеся в проспекте, даны исключительно для информации. MANITOU BF SA, акционерное общество с административным советом; уставной капитал: 39 668 399 евро; регистрационный номер 857 802 508 в Реестре коммерсантов и обществ г. Нанта