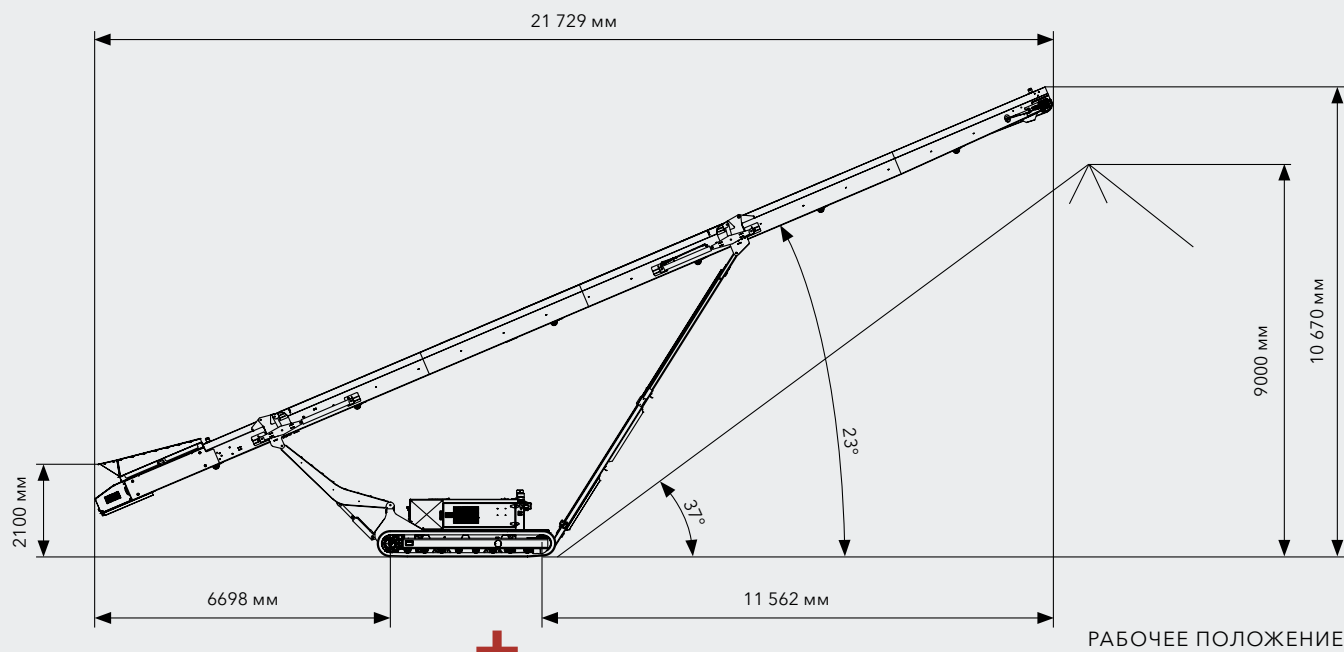


ТЕХНИЧЕСКИЕ ХАРАКТЕРИСТИКИ | ОТВАЛЬНЫЙ ТРАНСПОРТЁР НА ГУСЕНИЧНОМ ХОДУ

MOBIBELT MBT 24





ТЕХНИЧЕСКИЕ ОСОБЕННОСТИ

- Высокая гибкость и мобильность MBT 24 обеспечивают максимально быстрое и эффективное формирование отвалов и передачу материала с мобильных дробильно-сортировочных установок
- Возможен отказ от использования колёсных погрузчиков, а также предотвращение двойной перевалки материала
- Короткое подготовительное время
- Гидравлическая регулировка высоты загрузки для смягчения ударов при подаче материала с предвключённых дробильно-сортировочных установок
- Головная часть транспортёра с гидроприводом для складывания/раскладывания и зона загрузки сырья
- Гидравлическая регулировка высоты разгрузки

ТЕХНИЧЕСКИЕ ХАРАКТЕРИСТИКИ MBT 24

Загрузочное устройство

Производительность по загрузке, ок. (т/ч) ¹⁾	450
крупность загружаемого материала Макс. (мм)	200
Объём бункера (м ³)	1,2

Лента транспортёра

Ширина x длина (мм)	1000 x 24 000
Высота разгрузки (мм) при угле наклона транспортёра 23°	10 500 ²⁾

Объём отвала (м ³) при угле наклона транспортёра 23°	1300 ³⁾ (при угле осыпи 37°)
--	---

Спецификации транспортёра	EP400/3 5+1,5
---------------------------	---------------

Привод транспортёра (см ³)	630, гидравлический двигатель
--	-------------------------------

Угол естественного откоса	45°
---------------------------	-----

Приводной агрегат

Тип привода	дизель-гидравл.
-------------	-----------------

Силовой модуль крупность загружаемого дизельный двигатель	36-47 ⁴⁾
---	---------------------

Ёмкость топливного бака (л)	200
-----------------------------	-----

Габариты и масса

Рабочее положение:	
--------------------	--

Ширина x длина (мм)	2340 x 21 730
---------------------	---------------

Высота (мм)	10 670
-------------	--------

Транспортировочные размеры:	
-----------------------------	--

Транспортировочная длина (мм)	12 300
-------------------------------	--------

Транспортировочная ширина (мм)	2340
--------------------------------	------

Макс. транспортировочная высота (мм)	2600
--------------------------------------	------

Масса в стандартной комплектации (кг)	13 000
---------------------------------------	--------

¹⁾ в зависимости от вида и состава сырья, крупности загружаемого материала, предварительного грохочения, а также требуемой конечной крупности

²⁾ при угле наклона транспортёра 22-23°

³⁾ при угле наклона транспортёра 22-23°, при угле осыпи 37-38°

⁴⁾ в зависимости от той или иной нормы токсичности ОГ

Стандартная комплектация: Силовой модуль 36 кВт (Tier 3/Stage IIIA) / Загрузочный бункер с дробильной станцией 1,2 м³ / Скребок для ленты транспортёра / 3-слойная лента транспортёра (EP400, 5+1,5) / Управление передвижением: кабельное + радио

Опции: Силовой модуль 47 кВт (Tier 4f/Stage IV) / Расширенный загрузочный бункер с отбойной балкой 2,5 м³ / Скребок для ленты транспортёра / Шевронная транспортёрная лента / Система Dual Power для электрогидравлического или дизель-гидравлического привода / Загрузочный бункер с гидроприводом для складывания/раскладывания / Опора загрузочного бункера для повышения устойчивости / Футеровка бункера изнашиваемой металлической пластиной / Тормоз материала / Плоские направляющие планки / Кожух транспортёра для снижения пылевой нагрузки / Форсунки системы орошения на разгрузочном конце транспортёра для снижения пылевой нагрузки