



**WACKER
NEUSON**
all it takes!

EZ 80

Гусеничные экскаваторы с нулевым выносом задней части



Компактный дизайн и высокая производительность

EZ80 – это самый большой экскаватор с нулевым выносом задней части от компании Wacker Neuson. Компактные размеры, уменьшенный расход топлива и высокая производительность объединены в одной машине. Благодаря глубине выемки более 4 метров и эффективному усилию копания, работы по выкапыванию выполняются быстро. Работа вблизи стен или прочих окружающих преград – это не проблема для данной машины с нулевым выносом задней части в любом рабочем положении. Этот факт, а также компактный дизайн гарантируют, что экскаватор EZ80 – это оптимальный выбор, когда дело касается работы на узких внутригородских рабочих площадках. К тому же, экскаватор EZ80 впечатляет за счет уменьшенного на 20 % расхода топлива и, следовательно, значительного сокращения эксплуатационных расходов.

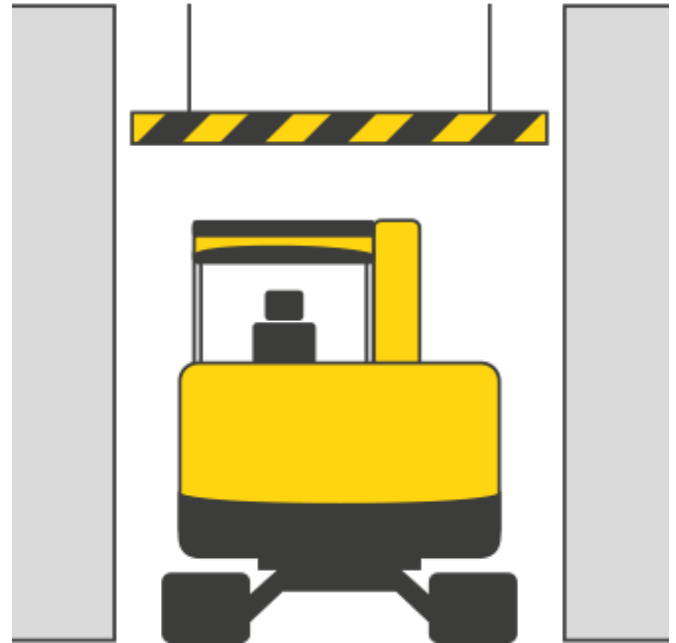
- Точная и чувствительная система управления благодаря гидравлической системе определения нагрузки с LUDV (независимое от нагрузки распределение потока).
- Программируемые предварительные настройки нажатием кнопки, система поворотных переключателей для управления плавающими объемами для каждого навесного оборудования – обеспечение безопасности и отмены.
- Легкое техобслуживание: наклонная кабина и съемная крышка шасси обеспечивают быстрый и легкий доступ, инструменты для диагностики обеспечивают дополнительную поддержку.
- Соответствие самым высоким стандартам качества: высококачественные материалы и превосходная сборка обеспечивают продолжительный срок службы.
- Система EASY LOCK: инновационная быстросменная система HSWS оптимально настроена на кинематические характеристики модели 75Z3 и значительно улучшает характеристики рабочих процессов.



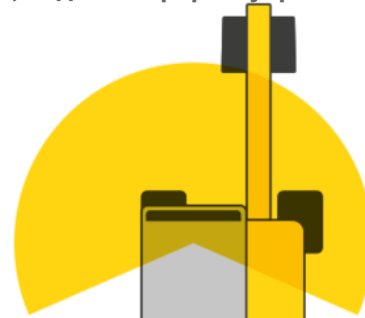
**WACKER
NEUSON**
all it takes!

Уменьшенные размеры

- Значительно меньшая высота и ширина, чем у сопоставимых конкурентных моделей
- Легко справляется с работой на узких строительных площадках и в низких проходах
- Более высокий уровень устойчивости благодаря низкому центру тяжести
- Простота транспортировки



Кабина, вид и комфорт в управлении



- Инновационное решение для оптимального обзора – стрела, расположенная справа от кабины
- Комфорт для оператора: просторная кабина, сиденье на воздушной подушке и автоматическая система кондиционирования воздуха
- Инновационная система лобового стекла: ветровое стекло из двух частей можно сдвинуть вверх и переместить – положение крыши на случай дождя
- Светодиодные передние фары для оптимального освещения
- Камера заднего вида для обеспечения большей безопасности при движении задним ходом



**WACKER
NEUSON**
all it takes!

нулевой вынос задней части – компактность со всех сторон

- Общие компактные размеры, идеален для работы в узком пространстве.
- Экскаватор с нулевым выносом задней части для безопасной работы вблизи стен, дорог, зданий или при прочих окружающих ограничениях, как, например, во внутренних частях городов или на загруженных дорогах.
- Опциональные противовесы повышают устойчивость.



Система поворотных переключателей

- Технология из автомобильной промышленности.
- Для непосредственного управления важными функциями
- Интуитивное управление



Технические характеристики

Рабочие параметры

Транспортный вес мин.	7.588 кг
Рабочая масса	7.918 - 9.208 кг
Разрывное усилие макс.	43,7 кН
Усилие подъема макс.	68 кН
Глубина черпания макс. макс.	4.169 мм
Высота разгрузки	4587 - 4749 мм
Высота разгрузки макс. макс.	4.749 мм
Радиус черпания макс. макс.	7.190 мм
Число оборотов поворотной платформы	9 1/мин
Д x Ш x В	6939 x 2250 x 2562 мм

Параметры двигателя

Изготовитель двигателя	Perkins
Тип двигателя	404D-22T
двигатель	4-цилиндровый турбодизельный двигатель с водяным охлаждением
Рабочий объем	2.216 см ³
Мощность двигателя в соотв. с ISO	36,3 кВт
аккумулятор	88 Ач
Емкость топливного бака	85 л

Гидравлическая установка

Рабочий насос	аксиально-поршневой насос
Производительность подачи	160 л/мин
Рабочее давление для рабочей и тяговой гидравлики	300 бар
Рабочее давление поворотный механизм	240 бар
гидравлический бак	92 л

комплект колес

Скорость передвижения макс.	4,4 км/ч
Ширина гусеницы	450 мм
Дорожный просвет	357 мм

Отвальный щит

Ширина	2.250 мм
Высота	504 мм
Ход поршня над уровнем земли	474 мм

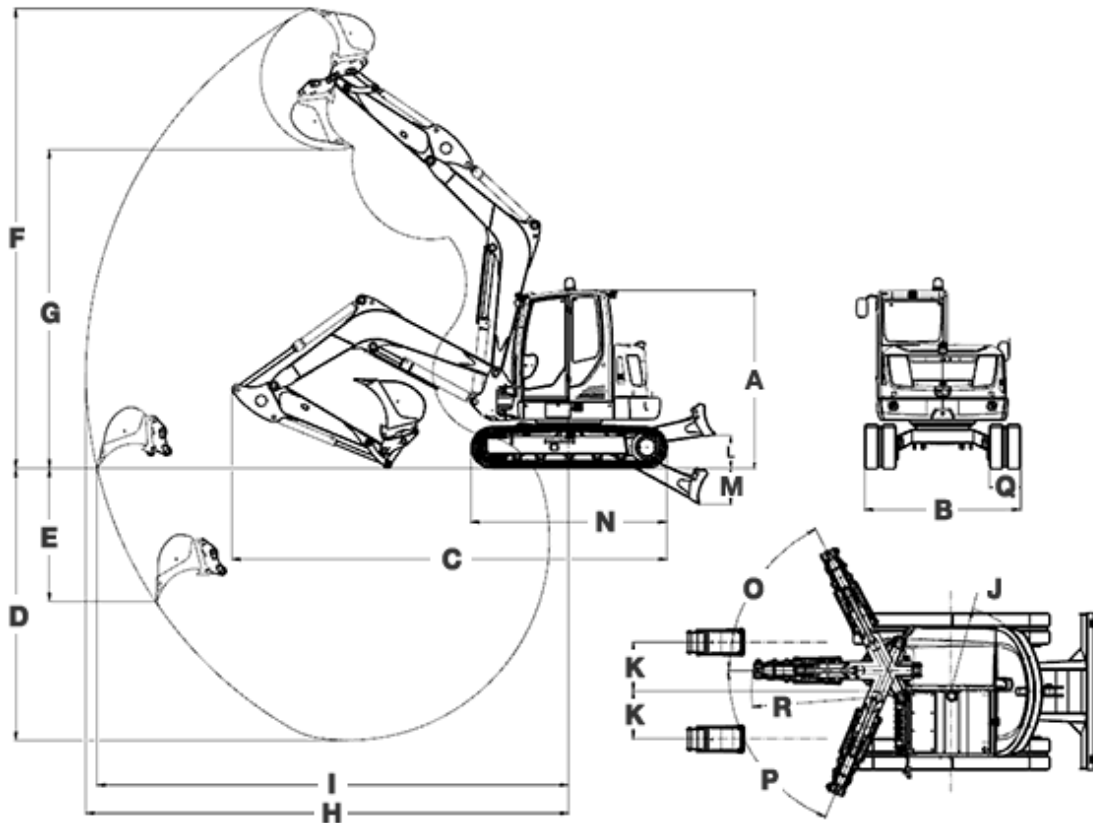


**WACKER
NEUSON**
all it takes!

Ход поршня ниже уровня земли	523 мм
Уровень шума	
уровень шума (L _{wA}) в соотв. с 2000/14/EC	97 дБ(А)
Кабина - уровень звукового давления L _{pA} в соотв. с ISO 6394	79 дБ(А)



Размеры



короткая рукоять стрелы

длинная рукоять стрелы

		короткая рукоять стрелы	длинная рукоять стрелы
A	Высота	2.562 мм	2.562 мм
B	Ширина	2.250 мм	2.250 мм
B	Ширина кабины	1.000 мм	1.000 мм
B	Ширина revolving superstructure	1.892 мм	1.892 мм
C	Транспортировочная длина	6.939 мм	6.944 мм
D	Глубина черпания макс. макс.	3.919 мм	4.169 мм
E	Глубина копания макс.	1.915 мм	2.124 мм
F	Высота копания макс.	6.620 мм	6.782 мм
G	Высота разгрузки макс. макс.	4.587 мм	4.749 мм



**WACKER
NEUSON**
all it takes!

H	Радиус черпания макс. макс.	6.955 мм	7.190 мм
I	Радиус действия макс. на поверхности	6.795 мм	7.036 мм
J	Радиус поворота задней части мин.	1.228 мм	1.228 мм
J	Радиус поворота задней части with counterweight	1.341 мм	1.341 мм
K	Перемещение стрелы макс. до середины ковша, правая сторона	705 мм	705 мм
K	Перемещение стрелы Макс. смещение центра ковша влево	683 мм	683 мм
L	Высота подъема макс., планировочный отвал, выше поверхности грунта	474 мм	474 мм
M	Глубина копания макс., планировочный отвал, ниже поверхности грунта	523 мм	523 мм
N	Длина ходовой части	2.826 мм	2.826 мм
O	Угол поворота макс., система рычагов вправо	63 °	63 °
P	Угол поворота макс., система рычагов влево	67 °	67 °
Q	Ширина гусеницы	450 мм	450 мм
R	Радиус поворота стрелы средн.	2.869 мм	2.869 мм
--	Радиус поворота стрелы right	2.724 мм	2.724 мм
--	Радиус поворота стрелы left	2.273 мм	2.273 мм

VA...шарнирная стрела ds... рукоять стрелы

Примечание

Обратите внимание, что доступность различных видов оборудования может варьироваться в зависимости от страны, в которой находится заказчик. Вполне возможно, что определенная информация или выпускаемый продукт могут быть недоступны в вашей стране. Более точная информация о мощности двигателя приведена в руководстве по эксплуатации; фактическая отдаваемая мощность может изменяться в зависимости от условий эксплуатации.

За исключением ошибок и пропусков. Изображения.

Copyright © 2018 Wacker Neuson SE.