



SANY



ВНЛ105

Мощность двигателя

86кВт/2200 об.мин.

Объем ковша

0.2-1.1 м³

Рабочий вес

10500



Отличная
производительность



Многофункциональность



Отличная управляемость



Комфортное вождение



Три режима управления

- ◆ Полный привод Powershift с замком и защитой вала привода, Ride Control, джойстик FNR, переключатель сцепления.

- ◆ Десять светодиодных рабочих фонарей, вращающийся маяк, сигнальные огни, сиденья с воздушной подвеской и Bluetooth.

- ◆ Гидравлика с датчиком нагрузки и пилотными управлениями, смена паттерна ISO/SAE.

- ◆ Телескопическая стрела, ковш 4 в 1, электрическое управление и регулируемый поток.

- ◆ Перемещение стрелы, возврат в режим копания и вспомогательная линия с переключателем на 2 положения.

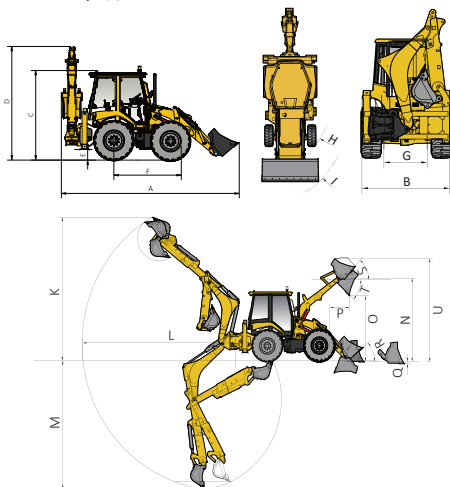
- ◆ Двухколесное рулевое управление, четырехколесное рулевое управление, крабовое рулевое управление — три режима управления, адаптированные к различным рабочим условиям.

Технические характеристики

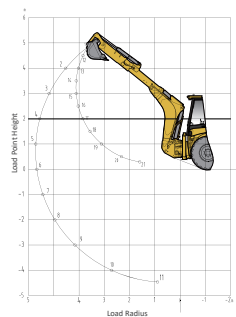
Спецификация		Основные характеристики		Емкость и гидравлическая система	
Рабочий вес	10500 кг	Гидравлика	с датчиком нагрузки и пилотными управлениями	Топливный бак	140 л
Двигатель	Cummins	Основной гидравлический насос	Hengli переменного объема — аксиально поршневой	Масло двигателя	8.5 л
Модель	QSJ3.8	Гидравлическая мощность	39 кВт/2200 об.мин.	Радиатор	22 л
Экологический стандарт	Tier 3	Поток системы	156 л/мин	Масло коробки передач	18 л
Тип	4-тактный, водное охлаждение, механический прямой впрыск	Рабочее давление	24,9 МПа	Гидравлическое масло	120 л
Мощность двигателя	86кВт/2200 об.ми.	Максимальный поток вспомогательной линии	140 л/мин		
Максимальный крутящий момент	470Нм/1600 об.мин.	Максимальное давление вспомогательной линии	16 МПа		
Объем	3.8 л	Трансмиссия	CARRARO 4WD — 4 скорости вперед/назад		
Усилие копания переднего ковша 55 кН		Скорость передача 1	6 км/ч		
Усилие копания задней стрелы 50 кН		Скорость передача 2	8.5 км/ч		
		Скорость передача 3	22 км/ч		
		Скорость передача 4	40/22 км/ч		

Габариты

Общие размеры (мм)	BHL105
A. Общая длина, транспортная	6430
B. Общая ширина, транспортная	2450
C. Высота кабины	3250
D. Транспортная высота	3940
E. Клиренс	370
F. Расстояние от оси до оси	2245
G. Боковой сдвиг	1100
H. Радиус поворота, передние шины	6500
I. Радиус поворота, передний ковш	/



Рабочий диапазон (мм)	BHL105
L. Максимальный радиус от центра поворотного паза	6740
M. Максимальная глубина копания	5423
N. Максимальная высота до оси шарнира ковша	3527
O. Выброс ковша	>2700
P. Дотягаемость в позиции разгрузки	>600
Q. Максимальная глубина копания с выровненным ковшом	50
R. Угол отката ковша на уровне земли	40°
S. Угол отката ковша на полной высоте	51°
T. Угол разгрузки погрузчика на полной высоте	44°
U. Максимальная рабочая высота	4357



Положение	Значения подъема стрелы	
	Империческая	Метрическая
1	1,265 фунтов	574 кг
2	1,541 фунтов	699 кг
3	1,613 фунтов	732 кг
4	1,449 фунтов	657 кг
5	1,542 фунтов	699 кг
6	1,482 фунтов	672 кг
7	1,427 фунтов	647 кг
8	1,390 фунтов	631 кг
9	1,399 фунтов	635 кг
10	1,691 фунтов	767 кг
11	1,458 фунтов	662 кг
12	1,946 фунтов	883 кг
13	2,534 фунтов	1,150 кг
14	2,939 фунтов	1,333 кг
15	3,260 фунтов	1,479 кг
16	3,550 фунтов	1,610 кг
17	3,862 фунтов	1,752 кг
18	4,273 фунтов	1,938 кг
19	4,984 фунтов	2,261 кг
20	1,694 фунтов	100 кг
21	7,230 фунтов	3,280 кг

Указывает на груз, ограниченный гидравлической подъемной способностью. В интересах непрерывного развития оборудования компания SANY Group Inc. оставляет за собой право изменять эти характеристики в любое время без предварительного уведомления.