

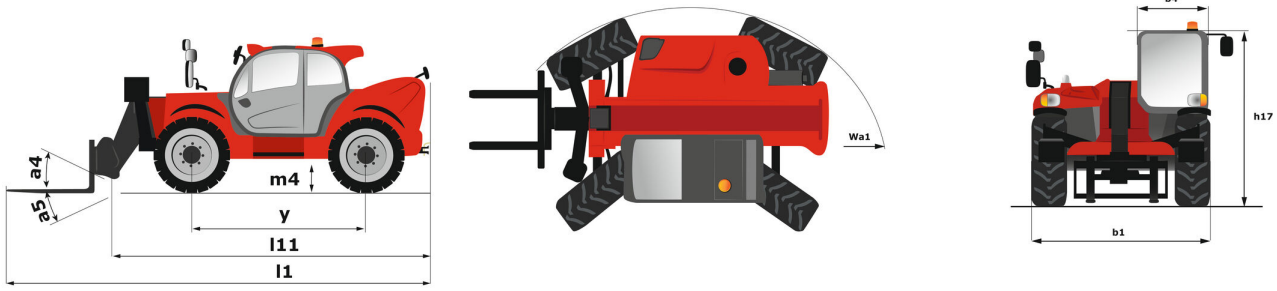
Технический паспорт ТЕХНИЧЕСКОЕ ОПИСАНИЕ :

MT-X 1840



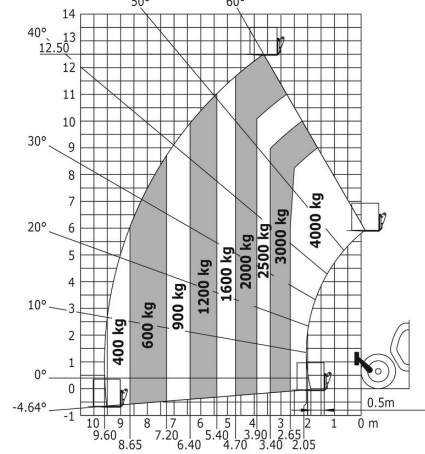
| Грузоподъемность | | Метрический |
|--|-----------|--|
| Номинальная грузоподъемность | | 4000 kg |
| Максимальная высота подъема | | 17.55 m |
| Максимальный вылет | r1 | 13.08 m |
| Сила отрыва ковша | | 7500 daN |
| Вес и размеры | | |
| Общая длина до каретки | l11 | 6.16 m |
| Общая ширина | b1 | 2.42 m |
| Общая высота | h17 | 2.45 m |
| Колесная база (расстояние между осями) | y | 3.07 m |
| Дорожный просвет | m4 | 0.37 m |
| Общая ширина кабины | b4 | 0.89 m |
| Угол опрокидывания | a4 | 12 ° |
| Угол опрокидывания ковша | a5 | 114 ° |
| Радиус поворота (снаружи колеса) | Wa1 | 3.94 m |
| Ненагруженный вес (с вилочным захватом) | | 11630 kg |
| Шины | | Пневматические |
| Стандартные шины | | Alliance 400/80 - 24 -162A8 |
| Длина вил / Ширина вил / Секция вил | l / e / s | 1200 mm x 125 mm / 50 mm |
| Производительность | | |
| Подъем | | 17.30 s |
| Опускание | | 12.70 s |
| Выдвижение телескопического устройства | | 16.10 s |
| Втягивание телескопической стрелы | | 15.60 s |
| Выемка грунта | | 5 s |
| Опрокидывание ковша | | 4 s |
| Двигатель | | |
| Бренд двигателя | | Perkins |
| Экологический класс двигателя | | Stage IIIA |
| Модель двигателя | | 1104D-44TA |
| Количество цилиндров / Объем цилиндров | | 4 - 4400 cm ³ |
| Номинальная мощность двигателя - Мощность (кВт) | | 101 Hp / 74.50 kW |
| Максимальный крутящий момент / Крутящий момент двигателя | | 400 Nm @ 1400 rpm |
| Тяговое усилие | | 10000 daN |
| Трансмиссия | | |
| Тип трансмиссии | | Гидротрансформатор |
| Количество передач (вперед / назад) | | 4 / 4 |
| Максимальная скорость передвижения | | 24.90 km/h |
| Стояночный тормоз | | Автоматический негативный ручной тормоз |
| Рабочий тормоз | | Погруженные в масло многодисковые тормоза на передней и задней оси |
| Гидравлика | | |
| Тип гидравлического насоса | | Шестеренчатый насос |
| Гидравлический поток / Гидравлическое давление | | 167 l/min / 270 bar |
| Заправочные емкости | | |
| Масло двигателя | | 11.40 l |
| Гидравлическая жидкость | | 135 l |
| Емкость топливного бака | | 140 l |
| Шум и вибрация | | |
| Уровень шума в кабине (LpA) | | 82 dB(A) |
| Звуковая мощность (LwA) | | 105 dB(A) |
| Вибрация на руки оператора | | < 2.50 m/s ² |
| Разное | | |
| Управляемые колеса (передние / задние) | | 2 / 2 |
| Ведущие колеса (передние / задние) | | 2 / 2 |
| Безопасность кабины (сертификат) | | Кабина ROPS - FOPS Уровень 2 |
| Управление | | JSM |

MT-X 1840 - габаритный чертеж

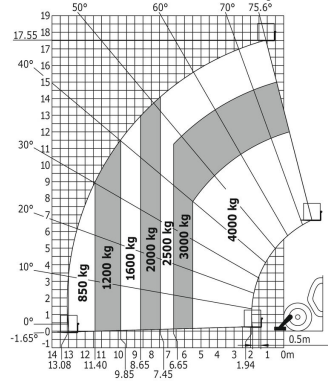


MT-X 1840 - Диаграмма нагрузки

Машина на колесах с вилочным захватом – с выравниванием



Машина на опорах с вилочным захватом





Siège Social

430 rue de l'Aubinière - 44150 Ancenis Cedex - France

Tel: +33(0)2 40 09 10 11 - Fax: +33 (0)2 40 09 10 97

www.manitou.com



В данном проспекте описана стандартная комплектация и различные опции для техники Manitou, которые могут отличаться в зависимости от типа конкретного оборудования. Погрузчики, описанные в проспекте, могут быть в стандартной комплектации, иметь или не иметь возможность установки дополнительных опций в зависимости от версии. Manitou оставляет за собой право изменять спецификации, описанные в данном проспекте, в любое время без предварительного уведомления. Производитель не связан обязательствами по данным спецификациям. Для получения дополнительной информации обращайтесь к Вашему дилеру Manitou. Документ не имеет договорной силы. Описание продукции может отличаться от актуального. Лист доступных опций не ограничен данными в проспекте. Логотипы и фирменные изображения компании являются собственностью Manitou. Запрещается их полное или частичное воспроизведение без разрешения компании Manitou. Все права защищены. Фотографии и диаграммы, содержащиеся в проспекте, даны исключительно для информации. MANITOU BF SA, акционерное общество с административным советом; уставной капитал: 39 668 399 евро; регистрационный номер 857 802 508 в Реестре коммерсантов и обществ г. Нанта